

NÁVOD: Aplikace vinylové samolepky

HOW-TO: vinyl wall stickers application

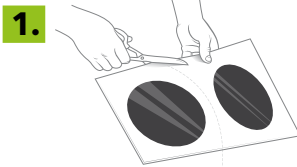
- Budete potřebovat: nůžky, izolepu, tužku, hladítko. Jako hladítko ideálně poslouží např. platební karta nebo umělohmotná obracečka na omelety (s rovným koncem).
- Aplikujte pouze na suchý (případně odmaštěný), čistý a hladký povrch jako např. zeď, dveře, sklo, ocel, plast a podobně.
- Při rozmísťování jednotlivých částí designu Vám pomůže přiložený náhled motivu nebo se řiďte zcela svojí fantazií!

- What you need: scissors, tape, pencil, smoother. You can use credit card, or a kitchen plastic spoon for pancakes (with straight end).
- Apply stickers on a dry (eventually degreased), clean and smooth surface such as wall, door, glass, steel, plastic etc.
- You can use the design preview attached to arrange the design or just follow your own fantasy!

Jednotlivé části motivu rozstříhejte

Jednotlivé části motivu nejprve rozstříhejte na samostatné díly tak, jak se budou individuálně aplikovat.

TIP: Jednotlivé díly si můžete na zkoušku přilepit izolepou na zeď. Udělejte si tužkou malé značky, abyste samolepky později během aplikace dali na správné místo.



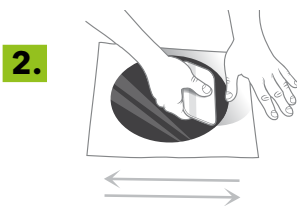
1. Cut out individual pieces of the design

Cut out individual pieces of the design the way they will be later applied on the wall.

TIP: You can tape the individual pieces to the wall to see how your design looks. Make small marks on the wall in order to place the stickers on the right spot during application.

Přitlačte hladítkem přenosku (průhlednou fólii) pevně k motivu

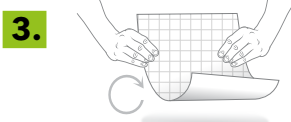
Každý díl před aplikací položte na rovnou podložku průhlednou fólii nahoru a opakovanými pohyby ji přitlačte hladítkem pořádně k samolepce.



2. Press the transfer foil (the transparent foil) properly to the design using your smoother

Place each design on a smooth surface transfer foil facing up. By repeated movements press the transfer foil properly to the sticker using your smoother.

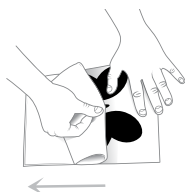
Otočte fólii přenoskou dolů



3. Turn the foil over transfer foil facing down

Odloupněte bílý papír

Začněte pomalu odlupovat bílý nosný papír od přenosky se samolepkou. V případě, že samolepka zůstane přilepená na bílém papíře, opatrně ohněte bílý papír a přitlačte samolepku k přenosce.



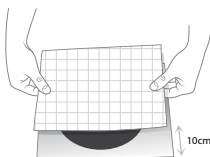
4. Peel off the white paper

Carefully peel the white backing paper off the sticker with the transfer foil. In case the sticker is parting from the transfer foil, carefully bend the backing paper and press the sticker back to it.

Bílý papír položte zpět o 10 cm níže

Bílý papír položte zpět na samolepku s přenoskou (nepřítlačujte, jen lehce položte), ale posuňte ho o cca 10 cm níže.

TIP: U menších kusů není vždy nutné nalepovat bílý papír zpět, ale je možné aplikovat samolepku rovnou.



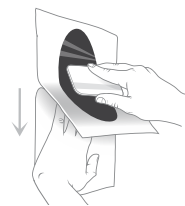
5. Put the backing paper back 10 cm lower

Put the backing paper lightly back to the sticker, just place it about 10 cm (4 inches) lower than it was originally.

TIP: While applying smaller pieces, you don't necessarily need to put the backing paper back on the sticker. Just remove the paper and place the sticker directly.

Přilepte samolepku

Obnaženou část fólie přilepte, postupně stahujte bílý papír a současně hladítkem přitlačujte samolepku s přenoskou na zeď.



6. Stick the design on the surface

Stick the exposed part of sticker and start slowly peeling off the white paper. Simultaneously press the decal and transfer foil to the wall using your hand or the smoother.

Sloupněte přenosku

Pomalu a opatrně sloupněte přenosku, začněte v jednom z horních rohů. Pokud se design začne odlupovat společně s přenoskou, přitlačte přenosku zpět a ještě jednou ji pořádně přejeďte hladítkem.



7. Peel off the transfer foil

Starting in one of the top corners, take slowly the transparent foil off. In case the vinyl does not stick firmly to the surface but it's peeling off together with the transparent foil, put the foil back to the surface and once more press the sticker with the smoother.

HOTOVO!

FINISHED!

Vyskytnou-li se v nalepené fólii malé bublinky, propíchněte je špendlíkem a vytlačte z nich vzduch. Nalepenou samolepku můžete ještě opatrně přejet několikrát hladítkem, aby lépe přilnula k povrchu.

Pokud by vás design po nějaké době už omrzel, můžete ho velice jednoduše odstranit. Odloupněte samolepku v jednom z horních rohů a pomalu postupně sloupávejte.

If there appear any small bubbles in the sticker, pierce them with a pin and press the air out. You can press the vinyl to the surface with the smoother few more times for it to stick better.

In case you get bored with the design after some time, you can remove it very easily. Start in one of the top corners and slowly peel the sticker off.

Technická upozornění:
Pokud není u nálepek uvedeno jinak, jsou určeny pro jednorázové použití. Minimální vhodná teplota pro aplikaci je 10 °C (+50°F). Aplikované fólie odolají teplotám od -40°C do +80°C (od -40°F do +176°F) V případě aplikace na automobil, nevjíždějte min. 72 hodin po aplikaci do myčky.

Technical specifications:
Unless stated, the stickers are one-use only, intended for dry interiors. Minimum application temperature is 10 °C (+50°F). When applied, the stickers resist temperatures from -40°C to +80°C (from -40°F to +176°F)